



© COPYRIGHT 2023 MDF ITALIA SRL SOCIETA' UNIPERSONALE

2023

## ROCK TABLE MAXI

Designer Jean Marie Massaud

Il nuovo modello, Rock Table Maxi, presenta un top dalla forma inusuale e interessante: un rettangolo dagli angoli smussati che per la sua fisionomia consente un rapporto diretto tra chi siede attorno al tavolo, facilitando l'interazione e il dialogo. Il basamento in cemento alleggerito sostiene un inedito e leggero top in legno di rovere sbiancato, tinto marrone e noce canaletto, per la versione indoor, e un top in cemento alleggerito per la versione outdoor. Uno stile che unisce radicalità e sensualità, morbidezza e audacia, e si sposa a moderni ambienti domestici così come a lounge, uffici, stanze di rappresentanza o sale riunioni, dove porta un segno unico e deciso.

### DIMENSIONI

Questo tavolo è disponibile in due diverse dimensioni:

- . L210 P105 H73
- . L240 P115 H73

### PIANI

- . LACCATO. Pannello in fibra di legno a media densità, spessore 25 mm, lavorato sul bordo e verniciato bianco opaco o grigio grafite opaco. Piani: 80, 100, 120, 140 cm.
- . CEMENTO. In cemento UHPFRC (cemento fibrorinforzato ad altissime prestazioni) bianco o antracite, con elevate caratteristiche tecnico/strutturali. Piani: 80, 100, 120, 140, 250 e 300 cm.
- . CEMENTO DI CHIP DI PIETRA. In UHPFRC (cemento fibrorinforzato ad altissime prestazioni), con elevate caratteristiche tecnico/strutturali, colorato in massa con ossidi naturali, impreziosito da una superficie stone chi composta da rocce e sassi alpini (stone chip top bianco e verde), o pietra scaglietta di pietre toscane (top in terracotta). Piani: 80, 100, 120, 140, 250 e 300 cm.
- . LEGNO. Pannello in fibra di legno a media densità sp. 25 mm impiallacciato in rovere sbiancato, tinto bruno o noce Canaletto. Il bordo del piano e della parte inferiore sono laccati bianco opaco (versione rovere sbiancato) o grigio grafite opaco (versione brown o noce Canaletto).

## ABBINAMENTI MONOCROMATICI

. VERSIONE BIANCA. Base in cemento naturale, tubo e flangia bianco opaco, piano laccato bianco, bianco cemento, rovere sbiancato o cemento granigliato bianco.

. VERSIONE ANTRACITE. Base in cemento antracite, tubo e flangia antracite opaco, piano laccato grigio antracite, rovere marrone, noce canaletto, cemento antracite o vetro fumè.

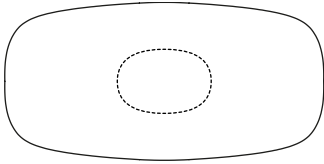
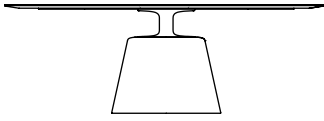
. VERSIONE ARANCIONE. Base in cemento terracotta, tubo e flangia arancio opaco, piano in cemento granigliato terracotta.

. VERSIONE VERDE. Base in cemento verde, tubo e flangia verde opaco, piano in cemento granigliato verde.

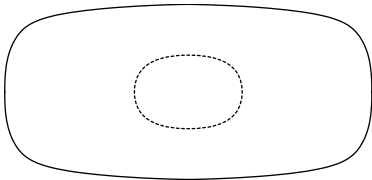
## USO ESTERNO

Il tavolo con piano in cemento e piano in cemento granigliato sono adatti anche per l'outdoor.

**ROCK TABLE NEW**



TOP L210 D105 H73  
BASE L72 D49 H51



TOP L240 D115 H73  
BASE L72 D49 H51

# Finiture

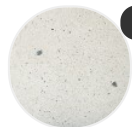
La cifra indicata nel pallino identifica il numero di varianti colore e/o materiale della finitura.

A seguire, nella sezione VARIANTI DI FINITURA, sono presenti tutti i colori dei materiali utilizzati per questo prodotto.

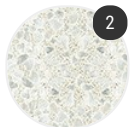
## TAVOLO

---

### Piano



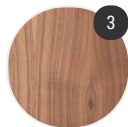
Cemento granigliato



Cemento



Laccato opaco



Legno

---

### Struttura



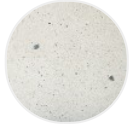
Cemento

# Varianti di finitura

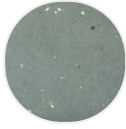
## PIANO

---

### Cemento granigliato



Cemento  
granigliato  
bianco



Cemento  
granigliato  
verde



Cemento  
granigliato  
terracotta

### Cemento



Cemento  
bianco



Cemento  
antracite

### Laccato opaco



Laccato  
opaco bianco  
X042



Laccato  
opaco grigio  
grafite X082

### Legno



Noce  
canaletto



Rovere  
sbiancato  
X075



Rovere  
marrone X076

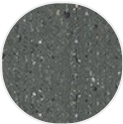
## STRUTTURA

---

Cemento



Cemento naturale X080



Cemento antracite X081



Cemento verde



Cemento terracotta