

BONALDO

Flatiron

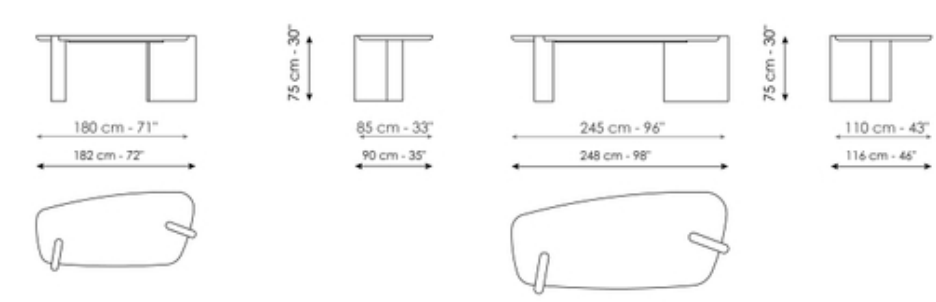
Designer: Mauro Lipparini



Flatiron si manifesta appieno nella molteplicità dei suoi ruoli. Scrivania di rappresentanza, scrittoio, tavolo: in ogni sua veste diventa protagonista importante grazie alla potente espressione scultorea delle forme e dei volumi, che sono armoniosi, rigorosi ed elementari. La forma del corpo riprende idealmente la massa del celebre grattacielo newyorkese Flatiron Building: con una nuova linea formale d'ispirazione semi-astrattista, la morbidezza delle superfici e la forma delle gambe a parallelepipedo arrotondato si incastrano nel continuum formale del piano in legno dalle linee organiche. Il lessico estetico di Flatiron entra da protagonista nel panorama dell'arredo executive professionale, ma anche negli ambienti dining e living prestigiosi e rappresentativi. Tratto caratterizzante del piano di Flatiron è l'inserito in metallo, prolungamento della gamba, che oltre alla funzione estetica può svolgerne anche una pratica: l'inserito infatti presenta un foro passacavi che permette di mantenere in ordine il piano della scrivania.



Scheda tecnica



Flatiron 180

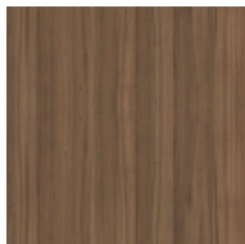
Larghezza: 180cm
Profondità: 85cm
Altezza: 75cm

Flatiron 245

Larghezza: 245cm
Profondità: 110cm
Altezza: 75cm

Finishes

Piano

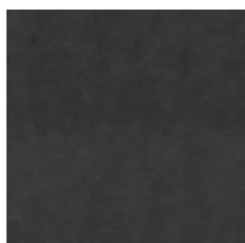


Legno impiallacciato
Noce Canaletto

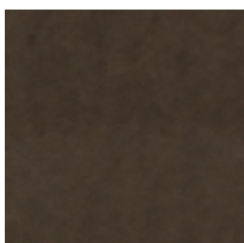


Legno impiallacciato
Rovere spazzolato carbone

Base

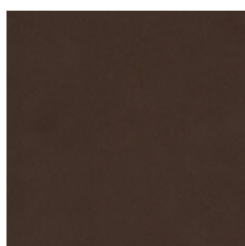


Legno laccato opaco
Piombo spazzolato

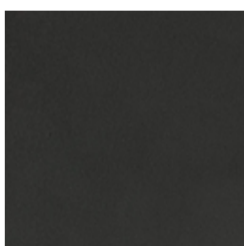


Legno laccato opaco
Bronzo spazzolato

Inserti del piano



Metallo verniciato
Bronzo opaco



Metallo verniciato
Piombo opaco

Materiali, tessuti, colori e finiture sono puramente indicativi e possono variare da quelli attualmente rappresentati. Potete trovare la collezione completa di tessuti e pelli nel sito dedicato <https://bonaldo.biz>