



© COPYRIGHT 2017 MDF ITALIA SRL SOCIETA' UNIPERSONALE

2017

AXY

Designer Claudio Bellini

La ricerca della leggerezza combinata alla percezione dinamica della sospensione è il tema sviluppato nel disegno del nuovo sistema di tavoli Axy. Un'architettura essenziale, dove l'originale disegno dei due ponti strutturali, interamente realizzati in alluminio, ricompono con efficacia espressiva tensioni e linee di forza in campo. Un piano sottile completa il tavolo, conferendo all'insieme un'immagine aerea e allo stesso tempo di rassicurante stabilità.

Disponibile in diverse configurazioni, inclusa la versione allungabile, grazie ad un'ampia scelta di materiali e finiture. Axy si presta con naturalezza a diverse interpretazioni sia in ambito indoor che outdoor, dal tavolo da pranzo alla scrivania.

Dimensioni e tipologie:

Tavoli rettangolari disponibili in 20 dimensioni e varie profondità, altezza 73 cm, nelle tipologie e configurazioni:

- Fisse: AXY e AXY COMFORT
- Allungabili: AXY EXTENSION e AXY COMFORT EXTENSION.

STRUTTURA

- AXY ed AXY COMFORT: telaio portante fisso realizzato in estruso di alluminio, verniciato a polvere epossidica grigio grafite opaca.

- AXY EXTENSION: telaio portante e meccanismo allungabile realizzati in estruso di alluminio, ossidato nero, scorrimento su ruote con cuscinetti a sfera ed estrazione laterale del ponte.

Il bloccaggio, in apertura e chiusura, avviene tramite due leve posizionate sui binari sotto top.

Vano di alloggiamento dei piani d'allungo in alluminio verniciato a polvere epossidica grigio grafite opaca, dotato di tappetino antigraffio.

- AXY COMFORT EXTENSION: telaio portante e meccanismo allungabile realizzati in estruso di alluminio, ossidato nero, con scorrimento longitudinale del top (su cuscinetti a sfera).

Il bloccaggio, in apertura e chiusura, avviene tramite due leve posizionate sui binari sotto top.

Vano di alloggiamento dei piani d'allungo in alluminio verniciato a polvere epossidica grigio grafite opaca, dotato di tappetino antigraffio.

PIANI

Top disponibili nei materiali: Fenix, rovere, calce e pietra di savoia. Spessore 12mm.

Le versioni fisse con top in CALCE e PIETRA DI SAVOIA possono essere utilizzati per esterno.

Le versioni EXTENSION sono disponibili solo nelle finiture FENIX ed ROVERE.

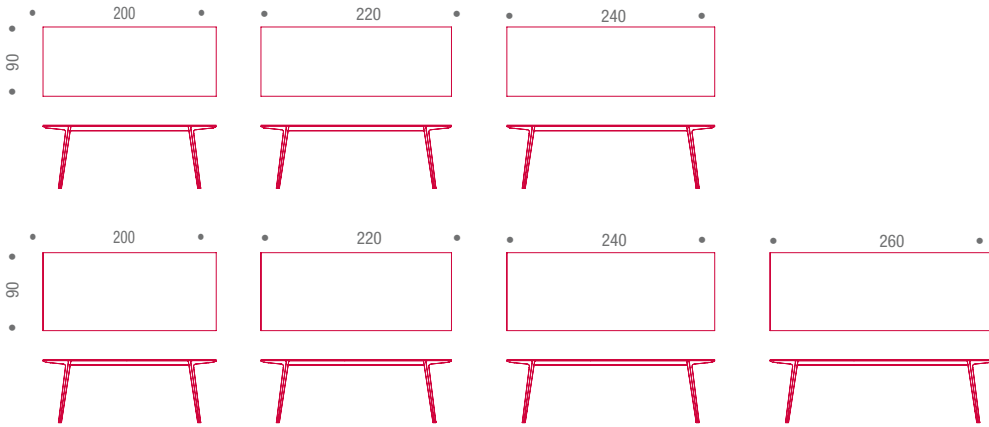
ALLUNGHI

La flessibilità di AXY EXTENSION viene enfatizzata dalla presenza di due piani d'allungo, da 50 cm cadauno, posizionati in appoggio ai binari di scorrimento della struttura; è possibile realizzare allunghi con uno o due elementi.

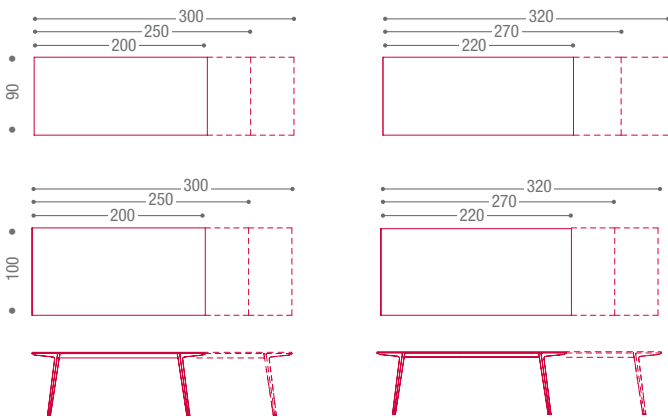
In base alla necessità e alle opportunità del cliente è possibile aumentare da 50 a 100 cm la lunghezza nominale del tavolo.

In AXY COMFORT EXTENSION è presente un singolo piano d'allungo, da 55 cm, posizionato in appoggio ai binari di scorrimento della struttura.

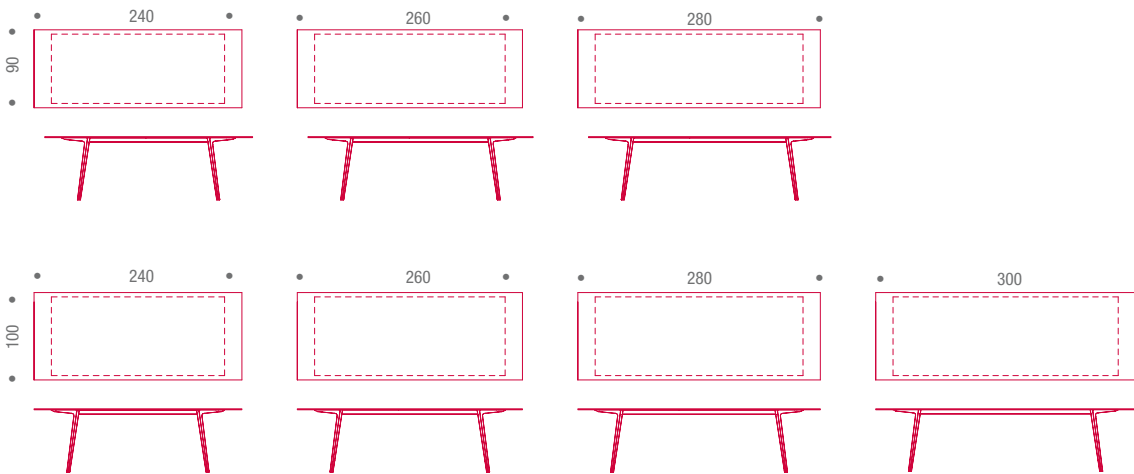
AXY



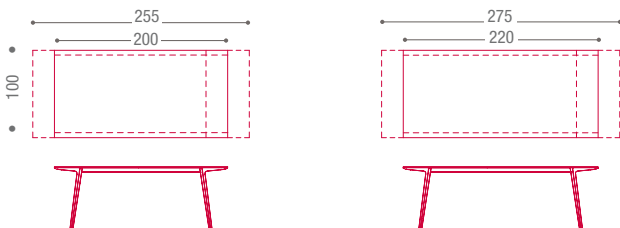
AXY EXTENSION



AXY COMFORT



AXY COMFORT EXTENSION



Finiture

La cifra indicata nel pallino identifica il numero di varianti colore e/o materiale della finitura.

A seguire, nella sezione VARIANTI DI FINITURA, sono presenti tutti i colori dei materiali utilizzati per questo prodotto.

TAVOLO

Piano



Fenix



Rovere

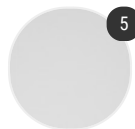


Calce



Pietra

Struttura



Verniciato opaco

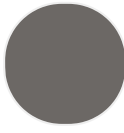
Varianti di finitura

PIANO

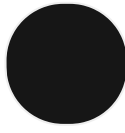
Fenix



Fenix opaco
bianco X020



Fenix opaco
grigio medio
X021



Fenix opaco
nero X022

Rovere



Rovere chiaro



Rovere moka



Rovere
antracite

Calce



Calce grigio
chiaro



Calce nero

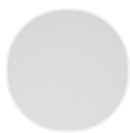
Pietra



Pietra di
Savoia grigio
medio

STRUTTURA

Verniciato opaco



Verniciato
opaco bianco
X053



Verniciato
opaco grigio
grafite X054



Verniciato
opaco titanio



Verniciato
opaco bronzo



Verniciato
opaco nikel
nero