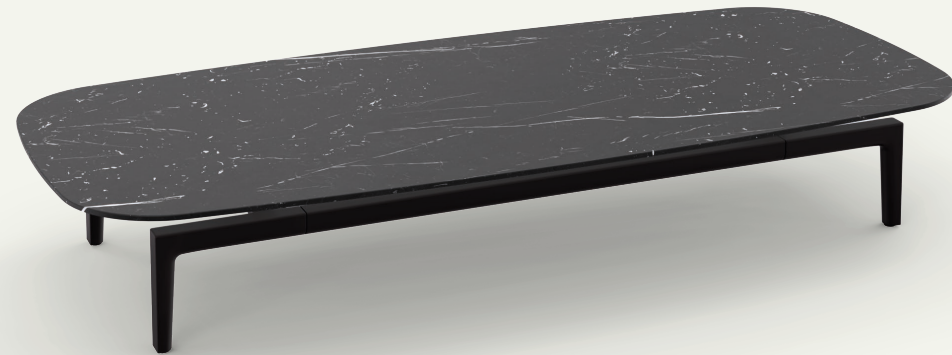


249  
VOLAGE EX-S2018  
PHILIPPE STARCK

ENG This versatile coffee table designed by Philippe Starck with luxury finishes is perfect for use in lounge areas, corporate offices and upscale hotels.

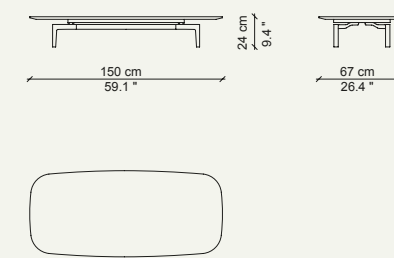
The low table is available in several types of marble, including white Carrara, nero Marquina and grigio Carnico, Calacatta and Sahara, while the aluminum base comes in painted matte black or white finish.

ITA Un tavolino di design versatile, progettato da Philippe Starck con finiture di lusso e perfetto per usi in aree lounge, uffici di rappresentanza e hotel prestigiosi.

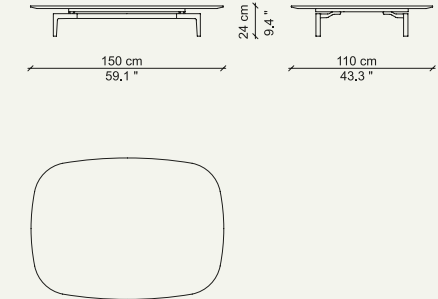
Il tavolino è proposto in un'ampia varietà di marmi tra cui il bianco Carrara, il nero Marquina e il grigio Carnico, Calacatta, Sahara, mentre la base in alluminio è caratterizzata da finiture verniciate nero e bianco opachi.

FRA Cette table basse design polyvalente, conçue par Philippe Starck, arbore des finitions de luxe et est parfaite pour meubler les espaces lounge, les bureaux de représentation et les hôtels prestigieux. La table basse est proposée en une grande variété de marbres – blanc Carrara, nero Marquina, gris Carnico, Calacatta, Sahara – tandis que le piétement en aluminium se démarque par des finitions peintes en noir ou blanc mat.

DE Ein vielseitiges Design-Tischchen, entworfen von Philippe Starck, mit wertvollen Oberflächen, perfekt zur Verwendung in Lounge-Bereichen, Repräsentationsbüros und erstklassigen Hotels. Der Beistelltisch ist mit einer breiten Auswahl an Marmorplatten erhältlich, darunter Bianco Carrara, Nero Marquina, Grigio Carnico Marmor, Calacatta und Sahara, während das Aluminiumgestell sich durch schwarze oder mattweiße Lackierung kennzeichnet.

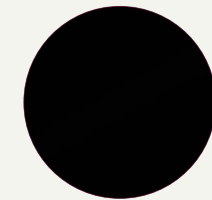


249 P11\_

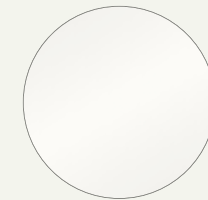


249 P13\_

## FINISHES - FINITURE - FINITIONS - AUSFÜHRUNGEN



Matte black painted aluminium  
Alluminio verniciato nero opaco  
Aluminium teinté noir mat  
Aluminium schwarz matt lackiert



Matte white painted aluminium  
Alluminio verniciato bianco opaco  
Aluminium teinté blanc mat  
Aluminium weiß matt lackiert



White Carrara marble  
Marmo bianco di Carrara  
Marbre blanc de Carrara  
Weiß Carrara Marmor



Black Marquina marble  
Marmo nero Marquina  
Marbre noir Marquina  
Schwarz Marquina Marmor



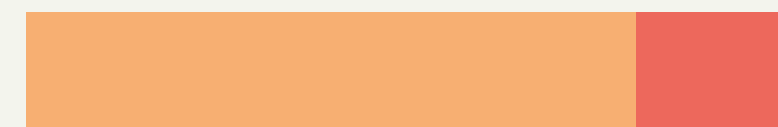
Grey Carnico marble  
Marmo grigio Carnico  
Marbre gris Carnico  
Grau Carnico Marmor

ENG TOP Carrara, Marquina, Grigio Carnico, Calacatta or Sahara Noir marble with tapered edges, glossy or matte finish, fiberglass mesh applied to back. BASE Feet in extruded cast aluminum with matte white or black finish. FEET In plastic.

ITA PIANO Marmo di Carrara, Marquina, Grigio carnico, Calacatta e Sahara Noir con bordo assottigliato, finitura lucida o opaca, retinato sul retro. BASAMENTO Piedi in pressofusione ed estruso di alluminio nelle finiture bianco o nero opachi. PIEDINI In materiale plastico.

FRA PLATEAU Marbre de Carrare, Marquina, gris Carnico, Calacatta et Sahara Noir avec bord aminci, finition brillante ou mate, renforcé avec de la fibre de verre. PIÈTEMENT Pieds en fonte d'aluminium et aluminium extrudé en finition blanc ou noir mats. EMBOUTS En matière plastique.

DE TISCHPLATTE Carrara Marmor, Marquina Marmor, Grigio Carnico Marmor, Calacatta Marmor und Sahara Noir Marmor mit abgerundeter Kante, Oberfläche glänzend oder matt, Unterseite angeraut. GESTELL Beine aus Aluminiumdruckguss und stranggepresstem Aluminiumprofil in den Oberflächen Weiß oder Schwarz matt. FÜSSE Aus Kunststoff.



79% Marble  
20,8% Metal  
0,2% Plastic