

# JOINT GLASS

M. Marconato - T. Zappa

2017



# JOINT GLASS 60

M. Marconato - T. Zappa

2017

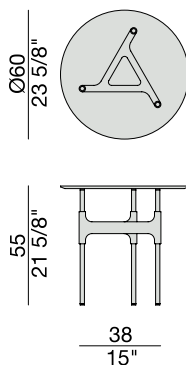
Tavolino di servizio con base in ottone spazzolato verniciato trasparente. Elemento centrale decorativo in massello di noce canaletta a cui sono fissati i supporti del piano e i piedini. Piano in cristallo trasparente temperato con bisello (spessore 12 mm).

Side table with brushed brass metal base varnished with a clear coat. Top supports and metal feet fixed on a central decorative element in solid canaletta walnut. Top in tempered clear glass with bevelled edges (thickness 12 mm).

Beistelltisch mit Füßen in gebürstetem Messing, klar lackiert. Zentrales Untergestell mit dekorativen Elementen aus massivem Nussbaum canaletta auf welchem die oberen Stützen aus Metall befestigt sind. Platte aus ESG-Glas (Stärke 12 mm) mit abgechrägten Kanten.

Guéridon avec base en cuivre brossé verni transparent. Les supports pour le plateau et les pieds sont fixés à l'élément central décoratif, en noyer canaletta massif. Plateau en verre transparent trempé biseauté (épaisseur mm 12).

Mesa auxiliar con base en latón cepillado con barniz transparente. Elemento decorativo central en nogal canaletta macizo al que se fijan los soportes de la tapa y los pies. Tapa en cristal transparente templado y biselado (espesor mm. 12).



# JOINT GLASS 120

M. Marconato - T. Zappa

2017

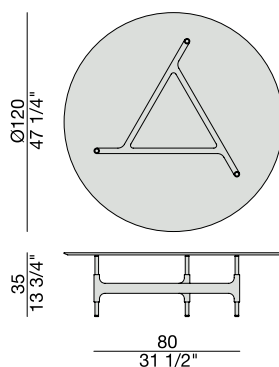
Tavolino con base in ottone spazzolato verniciato trasparente. Elemento centrale decorativo in massello di noce canaletta a cui sono fissati i supporti del piano e i piedini. Piano in cristallo trasparente temperato con bisello (spessore 12 mm).

*Coffee table with brushed brass metal base varnished with a clear coat. Top supports and metal feet fixed on a central decorative element in solid canaletta walnut. Top in tempered clear glass with bevelled edges (thickness 12 mm).*

*Couchtisch mit Füßen in gebürstetem Messing, klar lackiert. Zentrales Untergestell mit dekorativen Elementen aus massivem Nussbaum canaletta auf welchem die oberen Stützen aus Metall befestigt sind. Platte aus ESG-Glas (Stärke 12 mm) mit abgechrägten Kanten.*

*Guéridon avec base en cuivre brossé verni transparent. Les supports pour le plateau et les pieds sont fixés à l'élément central décoratif, en noyer canaletta massif. Plateau en verre transparent trempé biseauté (épaisseur mm 12).*

*Mesa de centro con base en latón cepillado con barniz transparente. Elemento decorativo central en nogal canaletta macizo al que se fijan los soportes de la tapa y los pies. Tapa en cristal transparente templado y biselado (espesor mm. 12).*

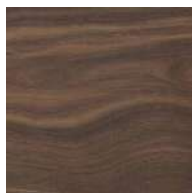


# JOINT GLASS

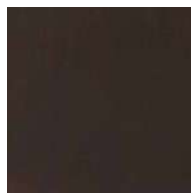
M. Marconato - T. Zappa

2017

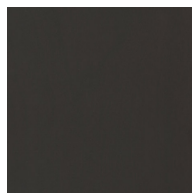
## ESSENZE | *Essences*



Noce Canaletta  
Canaletta Walnut

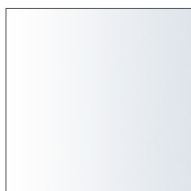


Noce Canaletta  
Canaletta Walnut  
*tinto/stained moka*



Noce Canaletta  
Canaletta Walnut  
*tinto/stained wengé*

## CRISTALLO | *Glass*



Trasparente  
Transparent

## METALLO | *Metal*



Ottone spazzolato  
Brushed brass