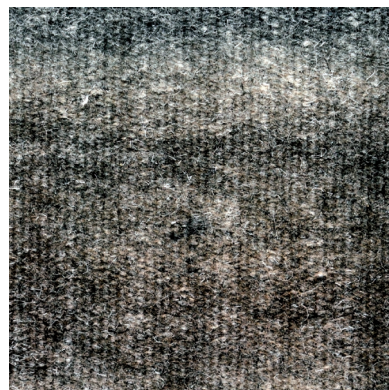


Luoghi

Design Deanna Comellini

Materiale:	100% lana
Struttura:	tessuto a mano su telai artigianali
Uso:	nessuna limitazione ad esclusione di spazi altamente frequentati o esterni
Dorso:	obbligatorio l'utilizzo del sottotappeto antiscivolo
Manutenzione:	battitappeto a potenza minima
Lavaggio:	consigliato lavaggio professionale
Spessore:	5 mm
Peso Kg/m ² :	1,2 Kg/m ²



Filato:

I tappeti Luoghi sono realizzati in pura lana di alta qualità.

Caratteristiche:

Realizzati e dipinti a mano in Italia, su struttura in pura lana tessuta artigianalmente.

Grazie agli speciali pigmenti impiegati, con l'esposizione alla luce dell'ambiente e i ripetuti lavaggi i colori vireranno come in un quadro, rendendo ogni tappeto un pezzo unico. Il tipo di colorazione può dare origine a lievi perdite di colore.

Si considerano nella norma variazioni di +/- 3% sulle misure fornite o richieste.

Consigli per la manutenzione e la pulizia:

1 - E' obbligatorio utilizzare sempre un sottotappeto antiscivolo per ragioni di sicurezza, per preservare l'integrità del tappeto e **per proteggere il pavimento da un'eventuale perdita di colore.**

2 - E' necessario eseguire un primo lavaggio entro breve tempo dall'acquisto che servirà ad eliminare eventuali residui di finissaggio e renderà la superficie più soffice.

3 - Evitare che si accumuli sporco eccessivo sulla superficie del tappeto per lungo tempo.

4 - Utilizzare un battitappeto a bassa potenza. Evitare i bordi affinché la fibra non si danneggi e i bordi non si indeboliscano. Verificare che il terminale del battitappeto NON abbia al suo interno spazzole girevoli, che tenderebbero a rovinare il tappeto.

5 - Una regolare pulizia evita l'annidarsi di tarme che si nutrono di lana e danneggiano i tappeti in maniera permanente. E' consigliabile utilizzare periodicamente prodotti antitarpe, come naftalina o canfora, specialmente se il tappeto viene riposto arrotolato e al buio, condizioni ideali per lo sviluppo di questi parassiti.

6 - Per il lavaggio, affidarsi a centri specializzati per il lavaggio professionale, da eseguire in piano, con acqua fredda, sapone neutro e ammorbidente, almeno due volte all'anno. Il lavaggio non è solo un fatto igienico, ma ha importanza anche per la conservazione delle fibre, che riacquistano morbidezza. Il lavaggio può causare lievi perdite di colore.

Regole per la smacchiatura:

1 - Le macchie vanno rimosse possibilmente subito dopo la loro formazione, tamponando con una spugna bagnata e **ben strizzata senza strofinare.**

In caso di formazione di aloni portare il tappeto a lavare in un centro specializzato.

2 - Prima di utilizzare prodotti di pulizia, testare l'aggressività del prodotto, in un punto poco visibile del tappeto.

AVVERTENZE:

1 - le fibre naturali temono la luce diretta del sole e i luoghi umidi.

2 - aprire il tappeto subito dopo la ricezione per permettere l'eliminazione dell'umidità in eccesso, il distendersi delle fibre che si rigonfiano con l'aria, evitando così la formazione di muffe e pieghe.

3 - i tappeti non vanno mai sbattuti per non indebolire la trama e l'ordito.

4 - ruotare periodicamente il tappeto onde evitare l'usura localizzata nelle zone di maggior calpestio.

5 - non utilizzare mai nastro adesivo a diretto contatto con il tappeto nè sul fronte nè sul retro.

LUOGHI E' UNICO. DIFFIDATE DELLE IMITAZIONI

I prodotti **G.T.Design** sono lavorati artigianalmente. Questa è stata una scelta intrapresa molti anni fa e mai abbandonata. Per i nostri prodotti vale ancora la regola di un uomo, un giorno, il suo lavoro a telaio, il tempo necessario... Una politica di valorizzazione della produzione manuale che ci ha premiato e iscritto nel solco di chi è in grado di offrire un servizio personalizzato, unico, diverso. Noi non ricerchiamo le prestazioni conformate. Con un oggetto, offriamo il carattere.

Ogni nostro prodotto è diverso, ci sono le incostanze delle legature a telaio, ci sono le variabili di tintura, ci sono le fibre mai uguali alle altre.

Ogni prodotto vive la sua storia in modo diverso, si combinerà con la luce dell'ambiente, virerà il colore come un quadro, nell'uso ci potranno essere delle perdite di fibre a pelo, nasceranno variazioni alla compattezza di superficie.

Ciò che per altri è un limite, per noi diventa pregio e privilegio.