

Specifiche tecniche

Progetto:	Tomassini Arredamenti Display
Prodotto:	Poltrona
Qtà:	1
Nome:	Poltrona Lady
Descrizione:	Poltrona gambe in acciaio, rivestita in tessuto.
Dimensioni:	Cm.77x84x78h
Finiture:	Base in acciaio color basalto (grigio scuro) e rivestimento in tessuto colore rosa antico.
Brand:	Cassina
Specifiche aggiuntive:	Rivestimenti e imbottiture sono conformi alle normative Italiane. Eventuali trattamenti (es. ignifughi) specifici richiesti dalla legge in altri Paesi devono essere richiesti al momento dell'ordine e sono a carico e responsabilità del cliente finale.

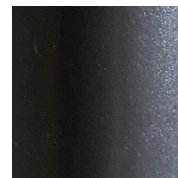
Foto campione / Immagini di riferimento *(Foto puramente indicative)*



Note:



Tessuto rosa antico



Acciaio color basalto (grigio scuro)

