

Specifiche Tecniche

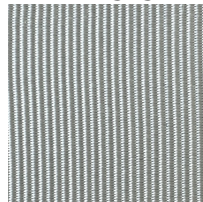
Progetto:	Tomassini Arredamenti Display
Prodotto:	Poltrona
Qtà:	1
Nome	Ilia
Descrizione:	Poltrona reclinabile con base in metallo, struttura in legno, rivestimento in tessuto e profili in gros-grain.
Dimensioni:	Cm.87x93/160x112h
Finiture:	Base con finitura peltro; struttura in radica frisè; rivestimento in tessuto color grigio scuro; profili in gros-grain grigio chiaro.
Brand:	Natuzzi
Ulteriori Specifiche:	Rivestimenti e imbottiture sono conformi alle normative Italiane. Eventuali trattamenti (es. ignifughi) specifici richiesti dalla legge in altri Paesi deve essere richiesto al momento dell'ordine e sono a carico e responsabilità del cliente finale.

Immagini di Riferimento (foto puramente indicative)

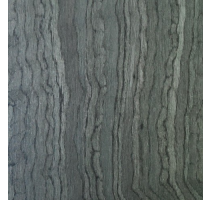
Note:



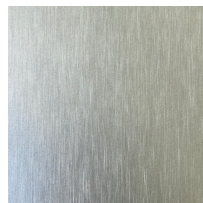
Tessuto grigio scuro



Gros-grain grigio chiaro



Radica frisè



Peltro

