



FLOYD-HI 2

design Piero Lissoni

Divano lineare e poltrona con struttura schienale e braccioli in multistrati di pioppo e abete tamburato e imbottitura in poliuretano espanso a densità differenziata, rivestito con foderina realizzata in fibra di poliestere con agotrattamento e resinatura accoppiata con supporto di vellutino poliammidico. Telaio sedile in acciaio verniciato con polveri epossidiche, cinghiato con molleggio a nastri elastici in caucciù rivestito e imbottitura in poliuretano espanso rivestito con foderina con polietere 100% accoppiato con supporto di vellutino poliammidico termofissato. Cuscino schienale e bracciolo in piuma d'oca lavata e sterilizzata, racchiusa in settori

separati, con inserto in poliuretano espanso. Cuscino di seduta in poliuretano espanso a densità differenziata e Visco-soft rivestito con falde di fibre acriliche.

Piedino realizzato in lamiera d'acciaio tagliata a laser, verniciata con polveri epossidiche grigio canna di fucile.

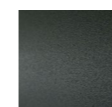
Appoggio a terra garantito da supporti in PVC neri.

Rivestimento in tessuto o pelle interamente sfoderabile tramite cerniera e velcro a strappo.

Profondità di seduta: Poltrona 56cm;

Divano 68cm.

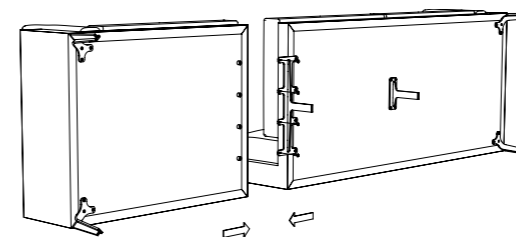
Piedino



Acciaio
Verniciato
Grigio "Canna
di fucile"

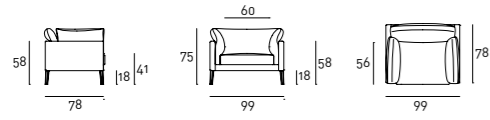
Note

Per le misure 286/330cm è possibile richiedere il divano diviso (sempre come da disegno sotto riportato).

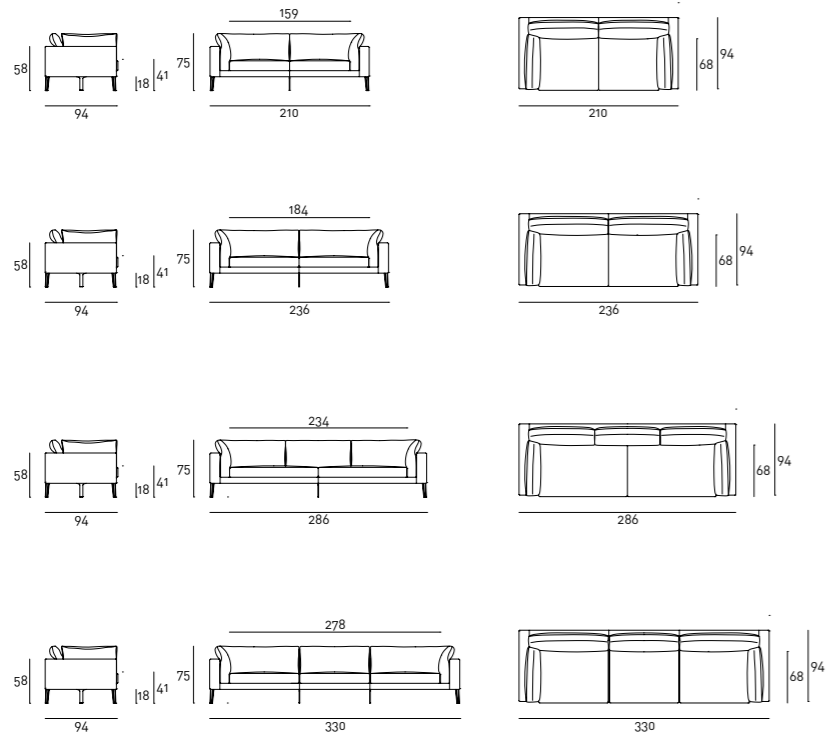


Per divano da 286cm diviso, i cuscini di schienale sono 2 anziché 3 come standard.

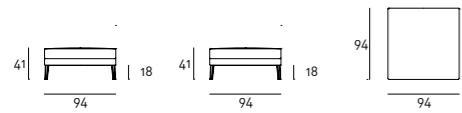
Disegni Tecnici
Poltrona



Divano



Pouf



Cuscinetto



