

A mix of technology and nature





Camila Vega Faba and Harry Paul Van Ierssel

IT Harry e Camila: olandese lui, cilena ma cresciuta in Messico lei. Un incontro di spirito libero nord europeo e calore latino che dà vita a progetti unici per ispirazione e realizzazione. Una coppia continuamente in viaggio, fisicamente e mentalmente, nel mondo del design: da Milano a Barcellona, dagli ambienti interni all'outdoor, settore, quest'ultimo, che rappresenta una delle loro specializzazioni. Questo campo di applicazione stimola la mente a spaziare fra tecnologie e materiali, ricercando soluzioni semplici esteticamente ma allo stesso tempo ricercate nella realizzazione, per ottenere le più elevate performance di resistenza e comfort. Il progetto Rest nasce con questo obiettivo: un traguardo raggiunto a partire dal primo prototipo, presentato durante il Salone NOW! di Parigi all'inizio del 2009, fino all'attuale collezione di elementi per l'arredo all'aria aperta. La particolarità di Rest è il rivestimento, creato per dare al tatto una sensazione naturale quasi come quella che emana da un tessuto di cotone, nonostante l'utilizzo di un materiale altamente resistente e inalterabile alle condizioni climatiche più estreme: il poliestere. Questa materia prima di origine sintetica è sottoposta a un trattamento di abrasione superficiale che suscita una calda e piacevole "mano cotoniera", valorizzando l'estetica del prodotto. Le cinghie e le corde in poliestere vengono inoltre intrecciate a mano dando vita a prodotti di autentico valore artigianale. Basti pensare che per rivestire una chaise longue Rest è necessario intrecciare pazientemente 400 metri di filo di poliestere, equivalenti al giro completo di un campo di atletica (2): un record di manualità per un prodotto dal fascino decisamente contemporaneo.

EN Harry & Camila: He is Dutch and she is Chilean but grown up in Mexico. Free northern European spirit and Latin passion combine to create uniquely inspired designs. This couple is always on the move, both physically and mentally, in the design world: from Milan to Barcelona, from interiors to outdoor areas, the latter is one of their specializations. This field of application stimulates the mind to wander among technologies and materials, looking for aesthetically simple solutions, which also produce refined results and provide the highest resistance and comfort. The Rest collection was created thanks to the initial success of the first prototype presented at the NOW! Design à vivre fair in Paris, in early 2009, leading to the current collection of outdoor furnishing products. The special feature of Rest is its upholstery. It was created to provide a natural sensation to the touch

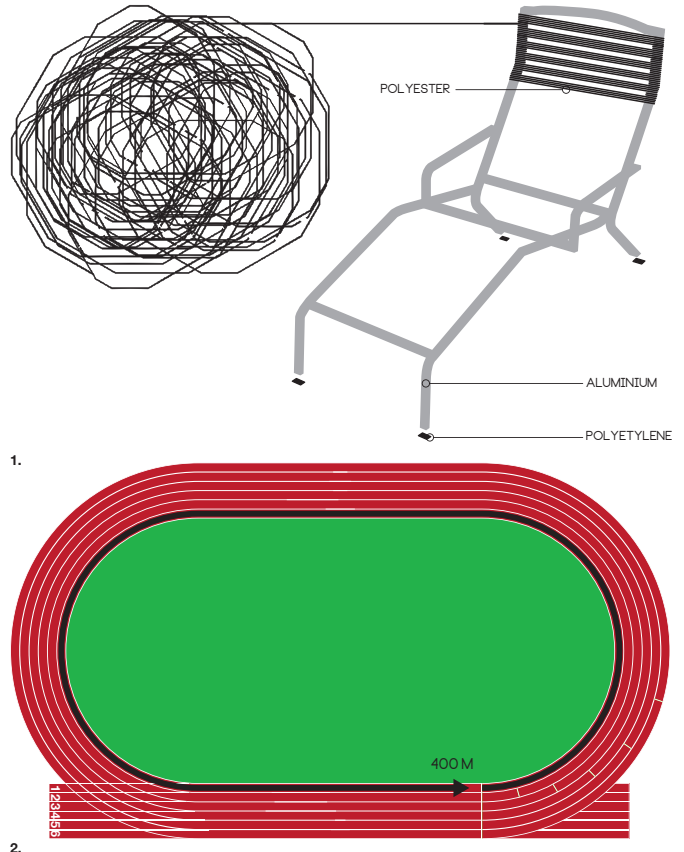
almost like the one offered by cotton fabric, despite the use of polyester, a highly resilient material that resists the most extreme climatic conditions. This raw material of synthetic origin is given a surface abrasion treatment that provides a warm and attractive "feel of cotton", enhancing the aesthetic appeal of the product. Moreover, the polyester straps and ropes are interlaced by hand to create products with genuine craftsmanship. Just think that to upholster a chaise longue in the Rest collection, it is necessary to patiently interlace 400 metres of polyester yarn, the equivalent length of an entire athletics track (2): this is an achievement in manual manipulation for a product with definite contemporary charm.

DE Harry und Camila: er Holländer, sie eine in Mexiko aufgewachsene Chilenin. Ein Aufeinandertreffen nordeuropäischen Freigeists und lateinamerikanischer Wärme, das zur Realisierung einzigartiger Projekte voller Inspirationen führte. Ein außergewöhnliches Paar, das physisch und mental ununterbrochen durch die Welt des Designs reist: von Mailand nach Barcelona, von der Gestaltung von Innenräumen zur Outdoor-Branche, wobei letztere die besondere Stärke der Designer darstellt. Dieser Einsatzbereich stimuliert durch den ständigen Wechsel zwischen Technologie und Materialien den Geist und sucht ästhetisch einfache, aber bei der Realisierung stets hochwertige Lösungen, um Bestleistungen bei Widerstandsfähigkeit und Komfort zu garantieren. Der Entwurf Rest entwickelt sich aus diesem Vorsatz: Ein Ziel, das bereits mit dem ersten, auf der Möbelmesse NOW! in Paris am Beginn des Jahres 2009 vorgestellten Prototyp erreicht wurde und mit der aktuellen Kollektion von Einrichtungselementen für den Außenbereich fortgesetzt wird. Die Besonderheit von Rest ist der Bezug, der bei jeder Berührung eine völlig natürliche Wahrnehmung schenkt, die beinahe an ein Baumwollgewebe erinnert. Und das, obwohl hier ein besonders widerstandsfähiges und extrem wetterbeständiges Material eingesetzt wurde: Polyester. Dieser synthetische Rohstoff wird einer oberflächlichen Abriebbehandlung unterzogen, die einen warmen und angenehmen „Baumwollgriff“ erzeugt und das Aussehen des Produkts aufwertet. Die Gurte und Riemen aus Polyester werden außerdem händisch verflochten, wodurch Produkte von hohem handwerklichem Wert entstehen. Es genügt daran zu denken, dass für den Bezug einer Chaiselongue Rest 400 Meter Polyesterfaden, was genau dem Umfang

eines Sportfelds entspricht, geduldig verflochten werden müssen (2): Ein Rekord handwerklicher Fertigkeit für ein Produkt mit klarem zeitgenössischem Charme.

ES Harry y Camila: él es holandés y ella chilena, aunque creció en México. Una unión entre el espíritu libre norteamericano y el calor latino que da vida a proyectos únicos en su inspiración y realización. Una pareja que viaja sin cesar en el mundo del diseño, físicamente y mentalmente: de Milán a Barcelona o de los ambientes interiores al outdoor, sector que representa una de sus especializaciones. Este campo de aplicación motiva la mente a experimentar distintas tecnologías con distintos materiales, buscando soluciones simples desde un punto de vista estético pero de refinada realización para obtener los más elevados rendimientos en cuanto a resistencia y confort. El proyecto Rest nace con este objetivo: una meta alcanzada a partir del primer prototipo, presentado durante el Salón NOW! de París a principios del año 2009, hasta la colección actual de elementos de mobiliario para exteriores. La particularidad de Rest es su revestimiento, creado para ofrecer una sensación natural al tacto como la que produce un tejido de algodón a partir de un material altamente resistente e invulnerable a las condiciones climáticas más extremas: el poliéster. Esta materia prima de origen sintético es sometida a un tratamiento de abrasión superficial que produce una cálida y agradable "sensación algodonosa" valorizando el aspecto estético del producto. Las correas y las cuerdas de poliéster se trenzan a mano y dan vida a productos de auténtico valor artesanal. Basta pensar que para revestir una chaise longue Rest es necesario trenzar pacientemente 400 metros de hilo de poliéster, lo que equivale a la vuelta completa de un campo de atletismo (2): un récord de manualidad para un producto de encanto marcadamente contemporáneo.

FR Harry et Camila: lui, il est hollandais, elle, elle est chilienne mais a grandi au Mexique. C'est la rencontre de l'esprit libre nord-européen et de la chaleur latine qui a engendré la naissance de projets uniques quant à l'inspiration et à la réalisation. C'est un couple qui est éternellement en voyage, aussi bien physiquement que mentalement, dans le monde du design, de Milan à Barcelone, de la décoration d'intérieur au mobilier d'extérieur, ce dernier étant un secteur qui est l'une de leurs spécialisations. Ce domaine d'application stimule l'esprit à jongler avec les matériaux et les technologies, en recherchant des solutions simples côté esthétique, mais à la fois recherchées côté réalisation, de façon à atteindre les meilleures performances de résistance et de confort. C'est dans ce but que le projet Rest a été conçu et cet objectif a été atteint à partir de la fabrication du premier prototype, présenté lors du Salon NOW! de Paris début 2009, jusqu'à la collection actuelle de mobilier d'extérieur. Rest se démarque par son revêtement, créé pour donner au toucher une sensation naturelle, presque comme celle évoquant un tissu en coton, et cela malgré l'utilisation d'un matériau hautement résistant et inaltérable aux conditions climatiques les plus extrêmes: le polyester. Cette matière première, d'origine synthétique, est soumise à un traitement d'abrasion de surface, conférant une sensation chaude et agréable au toucher comme celle du coton, qui met en valeur l'esthétique du produit. De plus, les courroies et les cordes en polyester, tressées à la main, donnent vie à des produits authentiques ayant une véritable valeur artisanale. Il suffit de penser que pour revêtir une chaise longue, il faut tresser patiemment 400 mètres de fil en polyester, une longueur équivalente à un tour complet de stade d'athlétisme (2): un record de savoir-faire manuel pour la réalisation d'un produit au charme tout à fait actuel.



Rest

design Harry&Camila

Sedia e poltrona lounge impilabili con o senza braccioli, chaise lounge impilabile e lettino con ruote.

Finitura metallo:

Alluminio verniciato colore alluminio
Alluminio verniciato bianco
Alluminio verniciato grigio antracite
Alluminio verniciato nero

Finitura rivestimento:

Corde in poliestere (beige, marrone, grigio antracite, nero)
Cinghie in poliestere (beige, marrone, grigio antracite, nero)

Stackable chair and lounge chair with or without armrests, stackable chaise lounge and lounge on wheels.

Metal finish:

Aluminium lacquered aluminium
White lacquered aluminium
Anthracite grey lacquered aluminium
Black lacquered aluminium

Upholstered finish:

Polyester ropes (beige, brown, anthracite grey or black)
Polyester straps (beige, brown, anthracite grey or black)

Stapelbare Stühle und Loungesessel mit und ohne Armstützen, stapelbare Chaiselounge und Liege mit Rollen.

Metallausführung:

Lackiertes Aluminium Farbe Aluminium
Weiß lackiertes Aluminium
Anthrazitgrau lackiertes Aluminium
Schwarz lackiertes Aluminium

Ausführung des Bezugs:

Riemen aus Polyester (Farbe Beige, Braun, Anthrazitgrau, Schwarz)
Gurte aus Polyester (Farbe Beige, Braun, Anthrazitgrau, Schwarz)

Silla y butaca lounge apilables con o sin brazos, chaise lounge apilable y tumbona con ruedas.

Acabado metal:

Aluminio pintado color aluminio
Aluminio pintado blanco
Aluminio pintado gris antracita
Aluminio pintado negro

Acabado revestimiento:

Cuerdas en poliéster (beige, marrón, gris antracita, negro)
Correas en poliéster (beige, marrón, gris antracita, negro)

Chaise et fauteuil de relaxation empilables avec ou sans accoudoirs, chaise de relaxation empilable et bain de soleil à roulettes.

Finition métal:

Aluminium laqué coloris aluminium
Aluminium laqué blanc
Aluminium laqué gris anthracite
Aluminium laqué noir

Finition du revêtement:

Cordes en polyester (beige, marron, gris anthracite, noir)
Courroies en polyester (beige, marron, gris anthracite, noir)



1.

IT Rest è un programma completo dedicato ai momenti più piacevoli della vita: quelli che trascorriamo all'aria aperta, in giardino o sul terrazzo, sul bordo di una piscina o di fronte a un meraviglioso paesaggio, senza fare praticamente nulla se non godersi il riposo della mente e del corpo, le dolci sensazioni della natura e la compagnia delle persone che amiamo. Tutto questo con un design assolutamente essenziale, punto d'arrivo di un processo di sottrazione formale, che in realtà aggiunge valore estetico e funzionale ad ogni elemento della collezione: sedie e sedute lounge con o senza braccioli, chaise longue e lettini. Le prime due tipologie di prodotto vengono proposte nelle versioni in corda o cinghie di poliestere, mentre il lettino è disponibile esclusivamente nella versione in cinghie. Questi rivestimenti, così particolari per l'intreccio di tecnologia e artigianalità che esprimono al tatto ed alla vista, sono realizzati in quattro tonalità di

ispirazione naturale (beige, antracite, nero e marrone) che possono essere abbinata a piacimento al colore della struttura (alluminio, bianco, nero e antracite) realizzata in alluminio inalterabile e riciclabile, con verniciatura a polveri epossidiche che resiste a qualsiasi condizione climatica: dal sole, alla pioggia, all'umidità.

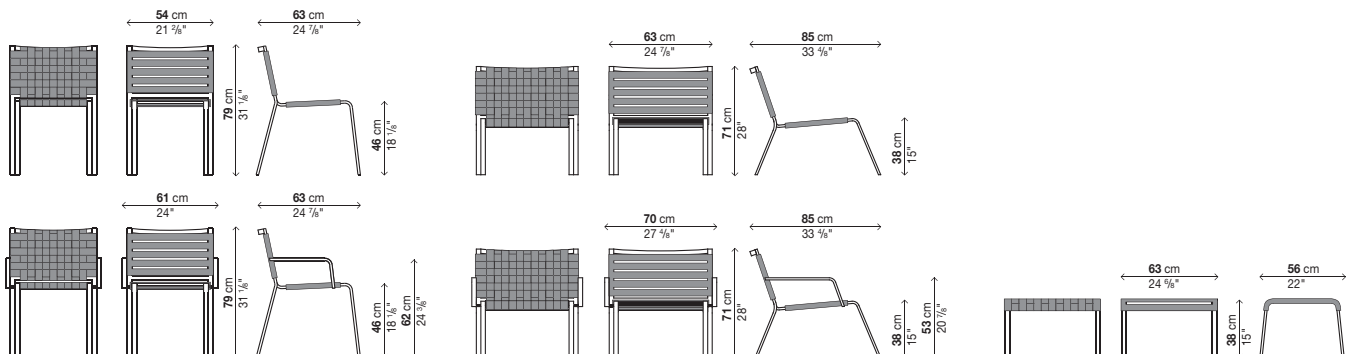
EN Rest is a complete collection for the most enjoyable moments in life: those we spend outdoors, in the garden, on the terrace, around a swimming pool or overlooking a magnificent landscape, without doing hardly anything but enjoying a rest for the mind and body, the sweet sensations of nature and the company of the people we love. All this, with absolutely minimalist design, the ultimate expression of a formal subtraction process, which adds aesthetic and functional value to each



2.



3.





4. **item in the collection: chairs and lounge chairs with or without armrests, a chaise longue and loungers. The first two products are available in a polyester rope or strap version whereas the lounge is only available in a strap version. This upholstery, which offers a special combination of technology and craftsmanship with tactile and visual appeal, comes in four colours inspired by nature (beige, anthracite grey, black or brown). These colours can be matched as required with the colour of the frame (aluminium, white, black or anthracite grey) in resistant, recyclable aluminium, with an epoxy lacquer finish that resists any climatic condition: sun, rain or damp.**

DE Rest ist ein Programm, das sich ganz den angenehmsten Augenblicken des Lebens widmet: Und zwar jenen, die wir im Freien verbringen, im Garten oder auf der Terrasse, am Rand eines Schwimmbeckens oder inmitten einer herrlichen Landschaft. Wir üben uns im süßen Nichtstun und genießen die Erholung von Geist und Körper, die einzigartige Atmosphäre der Natur und die Gesellschaft von geliebten Menschen. All dies mit einem absolut essenziellen Design, Schlusspunkt eines Prozesses, der auf den formellen Entzug hinarbeitete, um in Wirklichkeit jedem Element der Kollektion einen zusätzlichen ästhetischen und funktionellen Wert zu verleihen: Stühle und Loungesessel mit und ohne Armstützen, Chaiselongue und Liegen. Die ersten beiden Produkttypen werden in der Version mit Riemen oder Gurten aus Polyester angeboten, während die Liege

ausschließlich in der Version mit Riemen lieferbar ist. Diese Bezüge, deren Besonderheit in der sicht- und spürbaren Verflechtung von Technologie und Handwerkskunst liegt, werden in vier natürlichen Farbtönen hergestellt (Beige, Anthrazit, Schwarz und Braun), die ganz nach Lust und Laune mit der Farbe der Struktur (Aluminium, Weiß, Schwarz und Anthrazit) kombiniert werden können. Die Struktur selbst besteht aus beständigem und wiederverwertbarem Aluminium mit Epoxypulverbeschichtung, die allen Wettereinflüssen widersteht: Sonnenlicht, Regen, Feuchtigkeit.

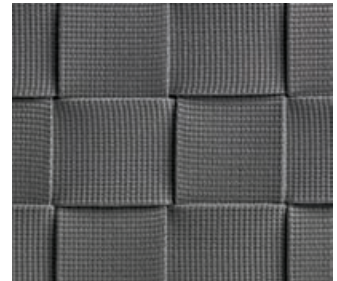
ES Rest es un programa completo dedicado a los momentos más agradables de la vida, al aire libre, en el jardín o la terraza, sobre el borde de una piscina o frente a un paisaje maravilloso, simplemente disfrutando del descanso de la mente y del cuerpo, de las dulces sensaciones de la naturaleza y de la compañía de las personas que amamos. Todo ello con un diseño absolutamente esencial, punto culminante de un proceso de sustracción formal que en realidad añade valor estético y funcional a cada elemento de la colección: sillas y butacas lounge con o sin brazos, chaise longue y tumbonas. Los dos primeros tipos de producto se proponen en las versiones de cuerda o correas de poliéster, mientras que la tumbona solo está disponible en la versión de correas. Estos revestimientos, tan particulares por la combinación de tecnología y artesanía que ofrecen al tacto y a la vista, están realizados en cuatro tonos de inspiración natural (beige, antracita, negro y marrón) que pueden

combinarse según el gusto personal con el color de la estructura (aluminio, blanco, negro y antracita) realizada en aluminio inalterable y reciclable, con un barnizado de polvo epoxídico que resiste a cualquier condición climática: sol, lluvia o humedad.

FR Rest, c'est un programme complet dédié aux moments les plus agréables de la vie: ceux que nous passons à l'air libre, dans le jardin ou sur la terrasse, au bord de la piscine ou face à un merveilleux paysage, pratiquement sans ne rien faire si ce n'est que pour profiter du repos de l'esprit et du corps, des douces sensations de la nature et de la présence des personnes que nous aimons. Tout cela avec un design tout à fait essentiel, représentant le point d'arrivée d'un processus de soustraction formelle qui, en fait, ajoute une valeur esthétique et fonctionnelle à chaque élément de la collection: des chaises et des sièges de relaxation avec ou sans accoudoirs, des chaises longues et des bains de soleil. Les deux premiers types de produit sont proposés dans des versions en cordes ou en courroies de polyester, tandis que le bain de soleil n'est disponible qu'en version avec courroies. Ces revêtements sont très originaux puisqu'ils expriment, au toucher et à la vue, l'alliance de la technologie et de l'artisanat. Ils sont réalisés en quatre tonalités s'inspirant de la nature (beige, anthracite, noir et marron) que l'on peut associer, selon son goût, au coloris de la structure (aluminium, blanc, noir et anthracite) réalisée en aluminium inaltérable et recyclable laqué époxy, résistant à toute condition climatique: rayons solaires, pluie, humidité.



5.



6.

