

# BORDERLINE

MAURO LIPPARINI



Estroso e originale, seppur sempre quintessenza del comfort *bespoke*. **Borderline** anima gli spazi dell'abitare contemporaneo creando una dimensione intima. I volumi sottili e leggeri si allungano nella zona dei braccioli, sostenuti da sinuose staffe in metallo satinato, diventando un inno alla leggerezza.

## TIPOLOGIA / DIVANI

### CARATTERISTICHE TECNICHE

*Sistema di divani composto da elementi accostabili per formare composizioni lineari, angolari o terminali. Ogni elemento è formato da: piedi in metallo, un pianale su cui poggiano i cuscini di seduta, una barra schienale e bracciolo sostenuti da elementi in metallo, dove vengono appoggiati i cuscini schienali in piuma. Sono disponibili cuscini supplementari che possono essere richiesti con tessuto diverso.*

**Pianali:** *struttura in telaio di legno con cinghie elastiche, ricoperto in poliuretano espanso. Rivestimento in resinato e vellutino con maglina di nylon. Fodera sfilabile nei tessuti di campionario, pelle non sfoderabile.*

**Schienali/braccioli:** *struttura in legno termosaldato con cinghie elastiche, ricoperto in poliuretano espanso schiumato a freddo. Rivestimento in resinato e vellutino con maglina di nylon. Fodera sfilabile nei tessuti di campionario, pelle non sfoderabile.*

**Cuscinate sedili:** *anima in poliuretano espanso avvolta da uno strato di fibra di draco e rivestimento in tessuto di cotone. Fodera sfoderabile nei tessuti di campionario o pelle.*

**Cuscini schienali:** *anima in poliuretano espanso e riempimento in piuma. Fodera sfoderabile nei tessuti di campionario o pelle.*

**Piedi e supporti:** *in trafilato 50x8 in metallo finitura satinato.*

**Piani tavolino:** *pannello a particelle di legno sp.50mm. impiallacciato Rovere oppure laccato opaco o laccato lucido.*



## DESIGNER

MAURO LIPPARINI

**Mauro Lipparini** ha conseguito la Laurea in Architettura nel 1980 presso l'Università degli Studi di Firenze, della quale è stato professore. Lipparini ha vinto i concorsi internazionali di design Young & Designer Milano (1987) e International Du Pont Award Köln (Germania, 1988 e 1989). L'intensa attività di Lipparini nel campo del design industriale include il mobile per la casa e per l'ufficio, l'industria tessile e altri prodotti creati per numerose aziende in Europa e in Giappone. Nell'ambito dell'architettura e dell'interior design, Lipparini si è principalmente concentrato sull'abitazione privata e pubblica, sugli showroom e i locali di vendita al dettaglio, e sulle installazioni espositive. Inoltre Lipparini progetta e realizza avanzati sistemi di immagine di corporate identity, dalla grafica ai servizi editoriali, alla produzione. Lo stile di Lipparini, basato sulle forme essenziali e le linee chiare ed energiche caratteristiche del minimalismo naturale, è imbevuto d'uno spirito gioioso, di un esaltante senso di piacere estetico e della creatività. Nel suo libero impiego di colori, trame organiche, originali idee visive, Lipparini amplifica la tavolozza del minimalismo, incanalando l'immediatezza e la potenza di quest'estetica verso una nuova era di grande maturità e senso di benessere.

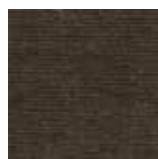


# FINITURE RIVESTIMENTO

## TESSUTI



A\_AS1 Saari



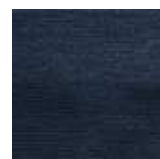
A\_AS2 Saari



A\_AS4 Saari



A\_AS5 Saari



A\_AS7 Saari



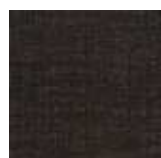
B\_CAE Cocò



B\_CAM  
Cocò



B\_CAK Cocò



B\_CAF Cocò



B\_BC1  
Burana



B\_BC3  
Burana



B\_BC4  
Burana



B\_BC6  
Burana



C\_C10 Star



C\_C11 Star



C\_C17 Star



C\_C16 Star



C\_C18 Star



C\_C15 Star



D\_D91  
Panama



D\_D92  
Panama



D\_D93  
Panama



D\_D94  
Panama



D\_D95  
Panama



D\_D98  
Panama



D\_i71 Clou



D\_i74 Clou



D\_i79 Clou



D\_i72 Clou



D\_i78 Clou



D\_D01  
Ubaye



D\_D03  
Ubaye



D\_D05  
Ubaye



E\_E20 Mood



E\_E25 Mood



E\_E22 Mood



E\_E26 Mood



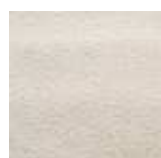
E\_E27 Mood



E\_E21 Mood



E\_E28 Mood



E\_E51 Lido



E\_E52 Lido



E\_E54 Lido



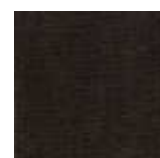
F\_F50 Luxus



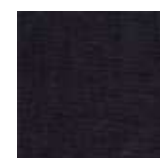
F\_F01 Luxus



F\_F02 Luxus



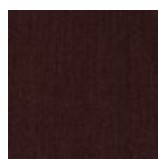
F\_F03 Luxus



F\_F05 Luxus



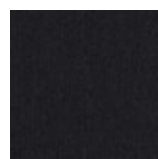
F\_F11 Lama



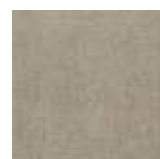
F\_F14 Lama



F\_F12 Lama



F\_F15 Lama



F\_F25  
Gaucho



F\_F21  
Gaucho



F\_F23  
Gaucho



F\_F24  
Gaucho



F\_F33  
Velvet

F\_F35  
Velvet

F\_F32  
Velvet

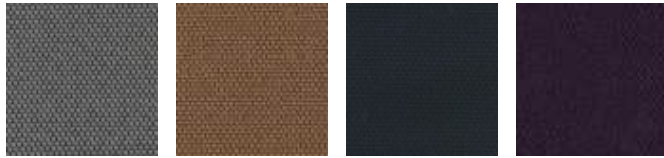
F\_EM5  
Velvet

H\_H42 Sera

H\_H44 Sera

H\_H47 Sera

H\_H48 Sera



H\_H50  
Opera

H\_H53  
Opera

H\_H55  
Opera

H\_H56  
Opera

## PELLI LISCE



H30 Gesso

H38 Sand

H36  
Camoscio

H32 Acacia

H31  
Naturale

H37  
Marmotta

H71 Testa di  
Moro

H35 Grigio  
Chiaro



H40 Blu  
Notte

H73 Nero

## PELLI NABUCCATE



HN2  
Carbone

HN3 Grigio

## ECOPELLI LISCE



C\_CE1

C\_CD3

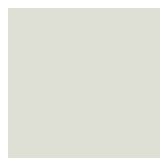
C\_CF6

C\_CD1

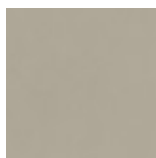
C\_CD4

C\_CD5

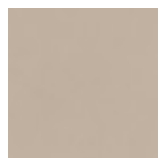
ECOPELLI LAVORATE



C\_CE3



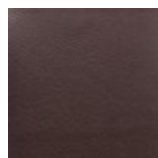
C\_CE5



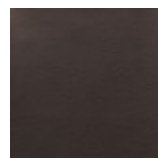
C\_CL1



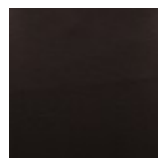
C\_CL3



C\_CL7



C\_CL8



C\_CL6

# FINITURE PIEDINI

METALLI



522 Satinato

# FINITURE TAVOLINO

## COLORI LACCATI OPACHI



## COLORI LACCATI LUCIDI





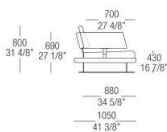
ESSENZE OPACHE



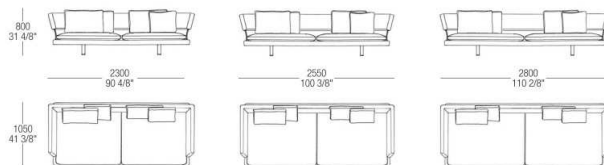


# DIMENSIONI

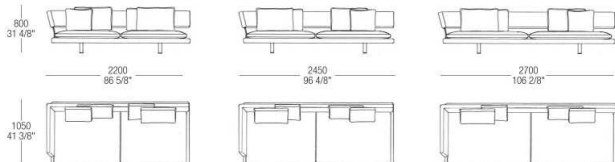
## DIMENSIONI / DIMENSIONS



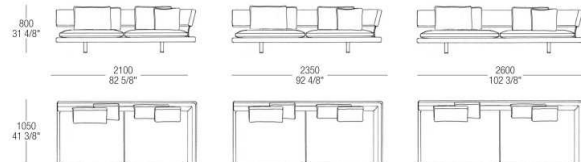
## DIVANI FISSI / FIXED SOFAS



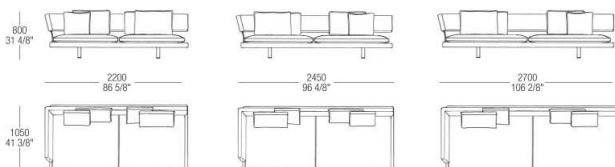
## ELEMENTI TERMINALI / TERMINAL ELEMENTS



## ELEMENTI TERMINALI-ANGOLO / TERMINAL-CORNER ELEMENTS

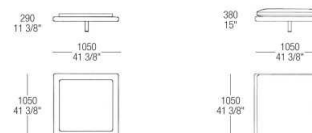


## ELEMENTI TERMINALI-ANGOLO / TERMINAL-CORNER ELEMENTS



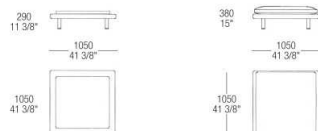
## BASE TAVOLINO / COFFEE TABLE BASE

## BASE POUF / POUF BASE



## TAVOLINO / COFFEE TABLE

## POUF



## CUSCINI SCHIENALE / BACKREST CUSHIONS

