



ILE CLUB DAYBED (INDOOR + OUTDOOR)

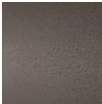
design Piero Lissoni

Daybed singolo o doppio, disponibile nella versione da interni ed esterni.

Versione indoor: telaio sedile in acciaio verniciato e cinghiato con nastri elastici in caucciù rivestito. Struttura schienale, in multistrati di legno, regolabile tramite meccanismo. Imbottitura cuscino di seduta e schienale in poliuretano espanso a densità differenziata e Visco-soft, rivestita con materassina in piuma d’oca lavata e sterilizzata, racchiusa in settori separati, o rivestita con falde di fibre acriliche. Base in tubolare quadro d’acciaio Inox AISI 304 satinato opaco oppure in acciaio verniciato grigio canna di fucile o brunito. Rivestimento in tessuto o pelle, entrambi interamente sfoderabili tramite cerniere e velcro a strappo, smontando il sedile dalla base.

Versione outdoor: telaio sedile in acciaio verniciato con fondo zincante per esterno e finito con polveri epossidiche per esterno, cinghiato con nastri elastici in caucciù rivestito, muniti di ganci in acciaio Inox. Struttura schienale in pannello di multistrati per esterno regolabile tramite meccanismo. Imbottitura cuscino di seduta e schienale in schiuma poliuretanica a cellula aperta DRYFEEL S, rivestita con falde di fibre per esterno e fodera di copertura in tessuto idrorepellente. Base in tubolare quadro d’acciaio Inox AISI 316 satinato opaco oppure verniciato con polveri epossidiche grigio canna di fucile o brunito. Di serie base con ruote solo per la versione singola 85×188cm. Rivestimento in tessuto per esterni, interamente sfoderabile tramite cerniere e velcro a strappo. Per tutte le versioni, schienale regolabile tramite meccanismo in 5 posizioni diverse fino ad un’altezza di 82cm. Profondità di seduta: 124cm.

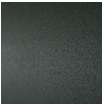
Base



Acciaio Verniciato
Brunito
(In-Outdoor)

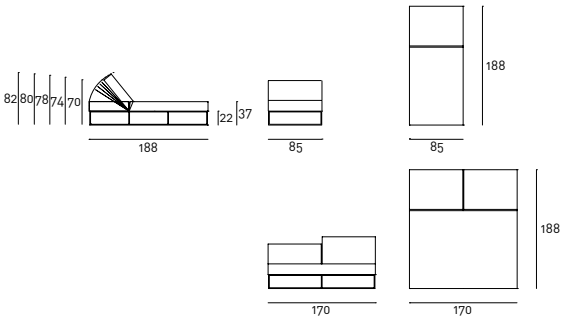


Acciaio Inox
Satinato Opaco
(In-Outdoor)

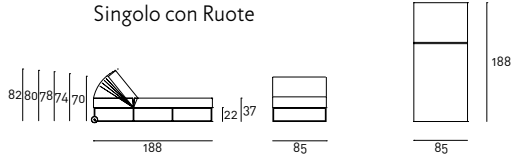


Acciaio
Verniciato
Grigio “Canna
di fucile”
(In-Outdoor)

Disegni Tecnici
Indoor



Outdoor
Singolo con Ruote



Doppio senza Ruote

