

ORIGAMI

MASSIMO CASTAGNA 2013

Mobile contenitore alto, forma quadrata, o basso, forma rettangolare, con la struttura in pannelli di fibra e particelle di legno con impiallacciatura di eucalipto affumicato (fin.13). Le facciate con ante sovrapposte possono avere tre diverse combinazioni, con l'anta esterna in legno e l'anta interna in legno o vetro o cuoio. Le maniglie delle ante e il telaio dell'anta in vetro sono in massello di eucalipto affumicato (fin.13). L'anta in vetro è in cristallo riflettente sulla parte esterna e satinato su quella interna in color oro. I ripiani interni sono in cristallo bronzato temperato. Tutti i vani interni sono dotati di luci a LED con sensore di accensione e spegnimento in dissolvenza. La base è in metallo verniciato color bronzo e i piedini sono regolabili per il livellamento.

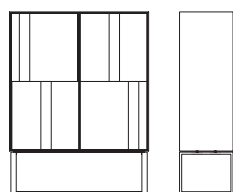
Square tall or rectangular low cabinet with the structure in mdf and smoked eucalyptus (fin.13) veneer. The front part with overlapping doors can have three different combinations, with the external door in wood and the internal one in wood, glass or saddle leather. The door handles and the glass door frame are in solid smoked eucalyptus (fin.13). The glass door is in reflecting gold crystal on the external part and in satin-finished gold crystal in the internal part. The internal shelves are in bronze tempered crystal glass. All internal compartments have LEDs with a fading switching on and off sensor. The metal base is painted in a bronze colour and the feet can be adjusted for levelling.

ACCESSORIO

Kit in cuoio per rivestire la parte interna dello schienale.

ACCESSORY

Saddle leather kit to cover the internal part of the back.



CE

61000

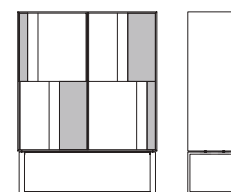
Mobile alto quadrato in eucalipto affumicato ante in legno
Square tall cabinet in smoked eucalyptus wooden doors
cm 130 x 50 x h 170
in 51 1/8 x 19 5/8 x h 67



CE

61001

Mobile alto quadrato in eucalipto affumicato ante in vetro
Square tall cabinet in smoked eucalyptus glass doors
cm 130 x 50 x h 170
in 51 1/8 x 19 5/8 x h 67



CE

61002

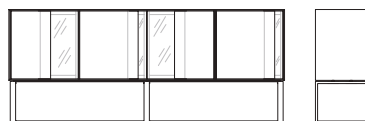
Mobile alto quadrato in eucalipto affumicato ante in cuoio
Square tall cabinet in smoked eucalyptus saddle leather doors
cm 130 x 50 x h 170
in 51 1/8 x 19 5/8 x h 67



CE

61010

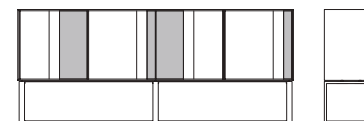
Mobile basso rettangolare in eucalipto affumicato ante in legno
Rectangular low cabinet in smoked eucalyptus wooden doors
cm 257 x 50 x h 106
in 101 1/8 x 19 5/8 x h 41 3/4



CE

61011

Mobile basso rettangolare in eucalipto affumicato ante in vetro
Rectangular low cabinet in smoked eucalyptus glass doors
cm 257 x 50 x h 106
in 101 1/8 x 19 5/8 x h 41 3/4



CE

61012

Mobile basso rettangolare in eucalipto affumicato ante in cuoio
Rectangular low cabinet in smoked eucalyptus saddle leather doors
cm 257 x 50 x h 106
in 101 1/8 x 19 5/8 x h 41 3/4

61005

Accessorio in cuoio per parte interna schienale
Accessory in saddle leather for internal part of back panel

13



1 Origami 61012 + 61005 saddle leather hazel fin.13

2 Origami 61001 fin.13



3 Origami 61010 fin.13